

# Grès *SOLARGIL*

1250°C-1280°C

SOLARGIL®

## **Description:**

*Terre à grès cuisant blanc beige en oxydation et gris très clair en réduction, ayant d'excellentes propriétés pour le tournage, estampage, calibrage, modelage, formulée à partir d'une sélection d'argiles de Puisaye. Texture fine. Facile à travailler.*

*« C'est vraiment une excellente terre, souple à tourner et parfaite pour les émaux »*

## **Analyse Chimique % :**

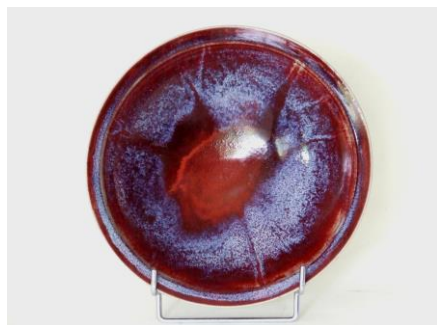
SiO <sub>2</sub>	Al <sub>2</sub> O <sub>3</sub>	Fe <sub>2</sub> O <sub>3</sub>	TiO <sub>3</sub>	CaO	MgO	Na <sub>2</sub> O	K <sub>2</sub> O	MnO	PF 1000°C
67.00	21.00	1.25	0.79	0.20	0.30	0.70	1.80	-	7.90

## **Caractéristiques techniques :**

Retrait séchage: 4.00%

Retrait cuisson 1280°C: 7.64%

Absorption d'eau à 1280°C: 0,95%



Charles Hair ©

**TEMPERATURE DE CUISSON :** 1250 -1300°C

Mono-cuisson possible car peu de matières organiques.

Température du dégourdi : 980°C /1000°C

Coefficient dilatation 0-500°C: 52 x 10<sup>-7</sup>

[WWW.SOLARGIL.COM](http://WWW.SOLARGIL.COM)

02/19

**SOLARGIL sa. La Bâtisse 89520 – MOUTIERS en PUISAYE 03 86 45 50 00**  
SOLARGIL en PROVENCE 04.90.20.28.76 SOLARGIL en LANGUEDOC 04 67 87 51 11  
SOLARGIL à VALLAURIS 04 92 90 03 65